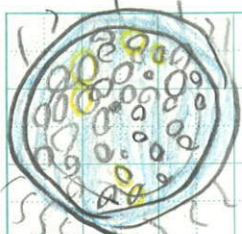
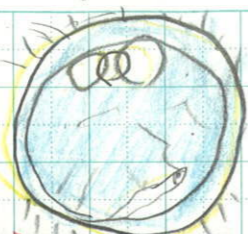


5月30日(木)  
4:45~

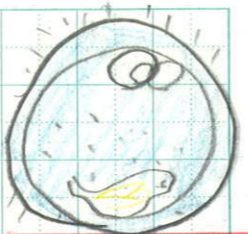
理科教科書 P.44.45.46



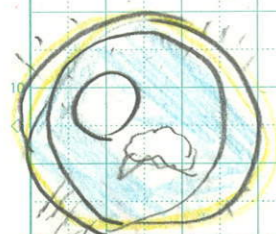
受精直後  
あわのよう  
なものが全  
体にちらば  
っている。



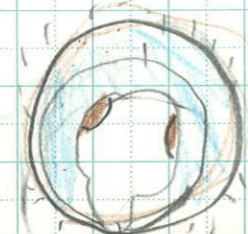
受精5時  
間下のほう  
から変化が  
始まってく  
る。



2日目体  
のもとに  
なるもの  
が見えて  
くる。



3日目頭  
が大きくな  
って目がは  
っきりして  
くる。

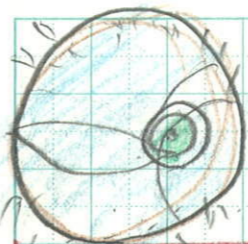


4日目心  
ぞうが動き  
血液の流れ  
が見られる  
ようになる。

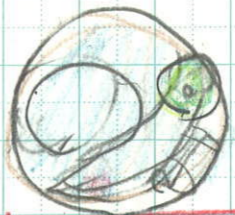


6日目心  
ぞうが血  
液の流れ  
がよくわ  
かる。

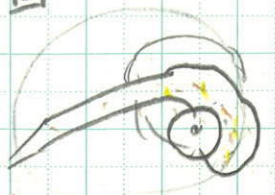
月 日 ( )



8日目体  
がときどき  
くるりと動  
く。



11日目  
さかんに  
動く。



たまごの  
まくをや  
ぶって出  
てくる。



わが、たこと  
メダカは、た  
まごの中で少  
しずつ変化し  
て、親と似た  
すがたになっ  
て、たまごの  
まくをやぶっ  
てたんじょう  
び化する。

